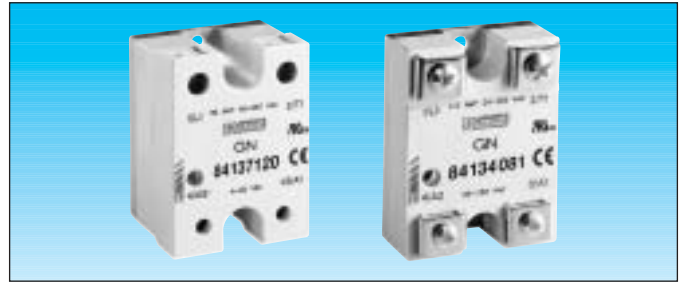


Relés estáticos monofásicos GN

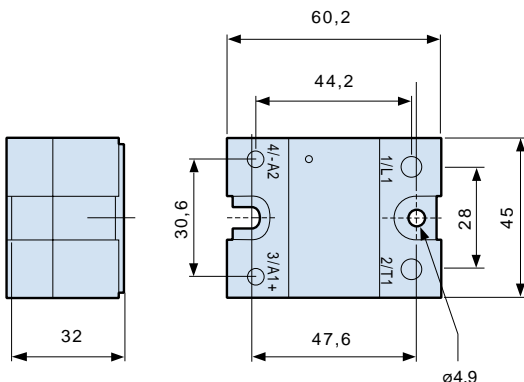
- Intensidades de 10 a 125 A
- Tensión de salida de 24 a 660 VAC
- Comportamiento térmico óptimo
- Entrada de mando AC y DC regulada
- LED de estado de mando
- Elección con o sin tapa protectora



Referencias

Intensidad	Tensión de salida	Tensión de entrada	Cero de tensión		Instantáneo	
			con tapa	sin tapa	con tapa	sin tapa
10A	24-280VAC	4-32VDC 18-36VAC/DC 90-280VAC/DC	84 137 000	84 134 000	84 137 200	84 134 200
			84 137 002	84 134 002	84 137 202	84 134 202
			84 137 001	84 134 001	84 137 201	84 134 201
10A	48-660VAC	4-32VDC 18-36VAC/DC 90-280VAC/DC	84 137 100	84 134 100	84 137 300	84 134 300
			84 137 102	84 134 102	84 137 302	84 134 302
			84 137 101	84 134 101	84 137 301	84 134 301
25A	24-280VAC	4-32VDC 18-36VAC/DC 90-280VAC/DC	84 137 010	84 134 010	84 137 210	84 134 210
			84 137 012	84 134 012	84 137 212	84 134 212
			84 137 011	84 134 011	84 137 211	84 134 211
25A	48-660VAC	4-32VDC 18-36VAC/DC 90-280VAC/DC	84 137 110	84 134 110	84 137 310	84 134 310
			84 137 112	84 134 112	84 137 312	84 134 312
			84 137 111	84 134 111	84 137 311	84 134 311
50A	24-280VAC	4-32VDC 18-36VAC/DC 90-280VAC/DC	84 137 020	84 134 020	84 137 220	84 134 220
			84 137 022	84 134 022	84 137 222	84 134 222
			84 137 021	84 134 021	84 137 221	84 134 221
50A	48-660VAC	4-32VDC 18-36VAC/DC 90-280VAC/DC	84 137 120	84 134 120	84 137 320	84 134 320
			84 137 122	84 134 122	84 137 322	84 134 322
			84 137 121	84 134 121	84 137 321	84 134 321
75A	24-280VAC	4-32VDC 18-36VAC/DC 90-280VAC/DC	84 137 030	84 134 030	84 137 230	84 134 230
			84 137 032	84 134 032	84 137 232	84 134 232
			84 137 031	84 134 031	84 137 231	84 134 231
75A	48-660VAC	4-32VDC 18-36VAC/DC 90-280VAC/DC	84 137 130	84 134 130	84 137 330	84 134 330
			84 137 132	84 134 132	84 137 332	84 134 332
			84 137 131	84 134 131	84 137 331	84 134 331
100A	24-280VAC	4-32VDC 18-36VAC/DC 90-280VAC/DC	84 137 040	84 134 040	84 137 240	84 134 240
			84 137 042	84 134 042	84 137 242	84 134 242
			84 137 041	84 134 041	84 137 241	84 134 241
100A	48-660VAC	4-32VDC 18-36VAC/DC 90-280VAC/DC	84 137 140	84 134 140	84 137 340	84 134 340
			84 137 142	84 134 142	84 137 342	84 134 342
			84 137 141	84 134 141	84 137 341	84 134 341
125A	24-280VAC	4-32VDC 18-36VAC/DC 90-280VAC/DC	84 137 080	84 134 080	84 137 280	84 134 280
			84 137 082	84 134 082	84 137 282	84 134 282
			84 137 081	84 134 081	84 137 281	84 134 281
125A	48-660VAC	4-32VDC 18-36VAC/DC 90-280VAC/DC	84 137 180	84 134 180	84 137 380	84 134 380
			84 137 182	84 134 182	84 137 382	84 134 382
			84 137 181	84 134 181	84 137 381	84 134 381

Dimensiones



Características generales

Temperatura de empleo (C°)-	- 20 a + 80
Temperatura de almacenamiento (C°)	- 40 a + 100
Aislamiento entrada/salida (Veff)	4000
Rigidez dieléctrica (Veff)	2500
Capacidad entrada/salida (pF)	8
Frecuencia (Hz)	47 a 80
Material carcasa	policarbonato UL-94V
Material zócalo	Zamak
Peso lp 20	114 g
Peso lp 00	97 g

Para pasar pedido, precisar :

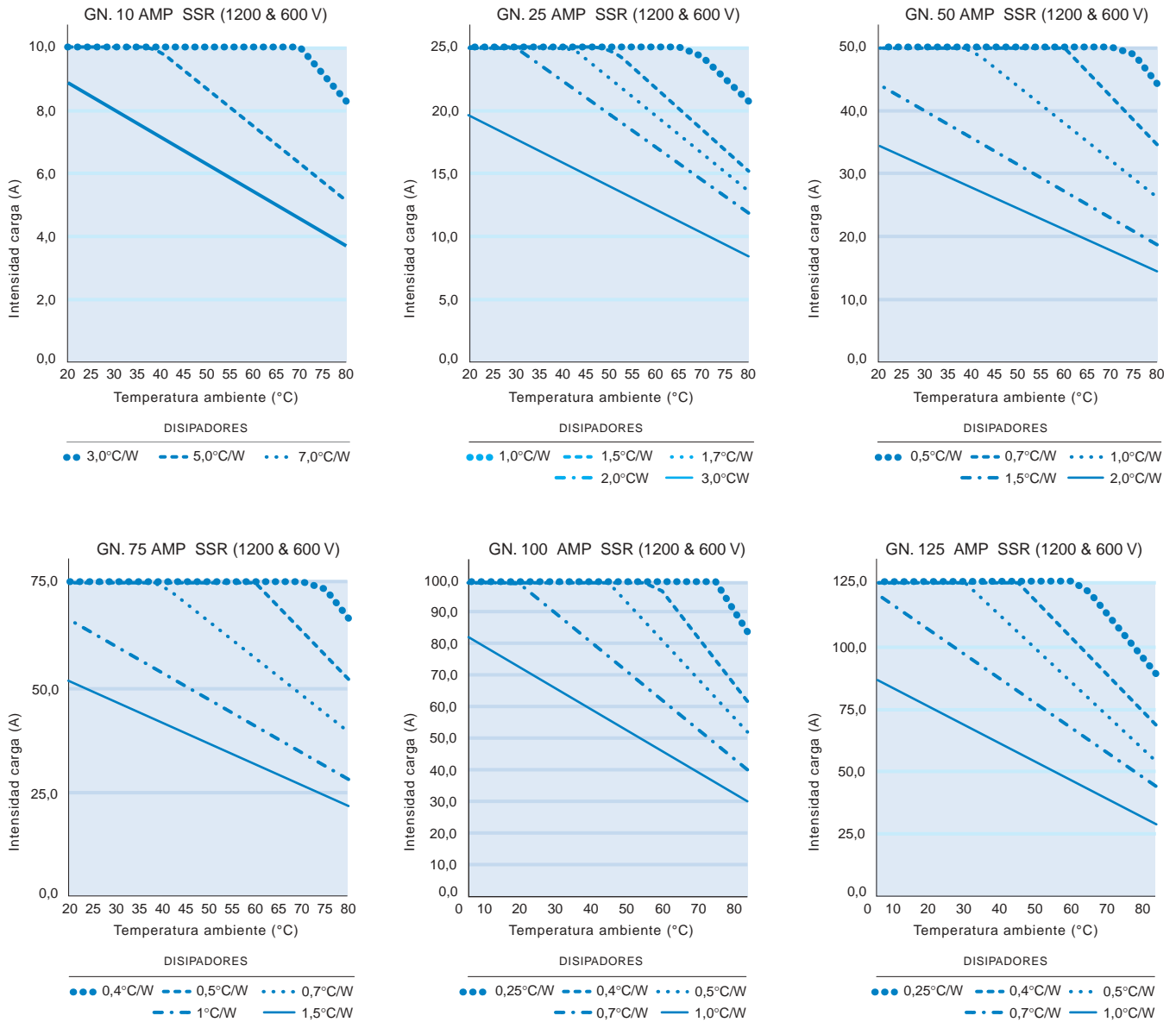
■ Productos estándar

■ Productos realizados bajo pedido



Referencia
Ejemplo : Relé estático - 84 137 120

Curvas características térmicas



Características de mando

	4-32 VDC	18-36 VAC/DC	90-280VAC/DC
Tensión de desexcitación	1V	1V	10V
Intensidad máx. (mA) regulada	14	20	8,5
Tiempo de respuesta a la conexión (ms) (relé cero de tensión)	8,33 (60Hz) - 10 (50Hz)	20	20
Tiempo de respuesta a la conexión (ms) (relé instantáneo)	0,1	0,1	0,1
Tiempo de respuesta a la desconexión (ms)	8,33 (60Hz) - 10 (50Hz)	30	30

Características de salida

	24-280 VAC				48-660 VAC	
Tensión de pico no rep. (Vp)	600				1200	
Intensidad de fuga (@ Vmáx y T=25°C)	2,5 - 4,25				2,75 - 4,75	
Intensidad máx. (A)	10	25	50	75	100	125
Intensidad de mantenimiento (mA)	100	100	100	100	100	100
Sobreintensidad no rep. durante 1 s (T=25°C) (A)	80	150	235	300	360	510
Sobreintensidad no rep. durante 1 ciclo (T=25°C)(A)	300	500	780	1000	1200	1700
I ² t (50Hz-60Hz) (A ² S)	375-450	1041-1250	2535-3042	4166-5000	6000-7000	12041-14450
Caída de tensión a Imáx (T=25°C) (V)	1,4	1,4	1,35	1,3	1,3	1,25
DV/dt estática (V/μs)	500	500	500	500	500	500
R térmica unión/caja (°C/W)	0,4	0,4	0,25	0,155	0,155	0,15